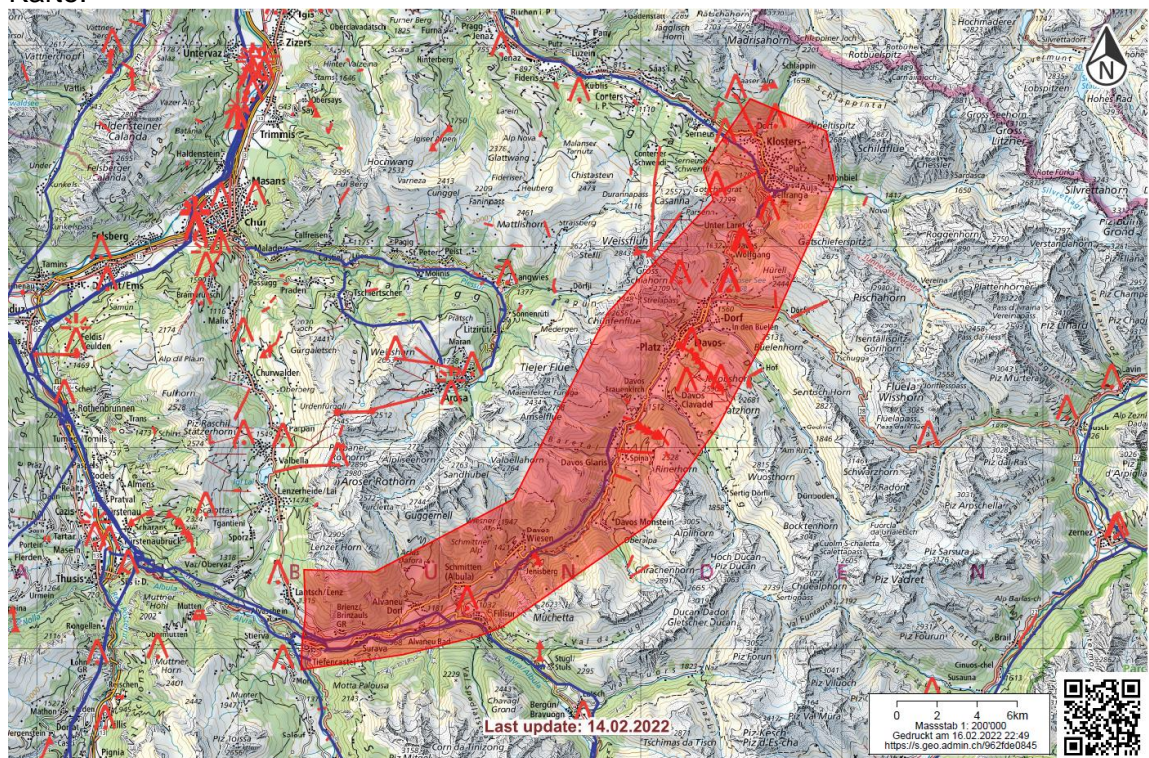




## WEF 2022 – Flugbeschränkungen zivile Luftfahrtbewegungen

- 1 Diese Beschränkung erfolgt im Zusammenhang mit der durch den Bundesrat in Anwendung von Art. 7 Luftfahrtgesetz (LFG; SR 748.0) für die Dauer des World Economic Forum vom maximal 20.- 28. Mai 2022 für die Benutzer der Zivilluftfahrt erlassenen Luft-raumsperrung im Grossraum Graubünden (R-Area).
- 2 Innerhalb der R-Area sind Flugbewegungen grundsätzlich auf den dafür vorgesehenen Einrichtungen (Flugplatz Bad Ragaz, Flugplatz Samedan, Gebirgslandeplatz Arosa, Heliport Balzers und Untervaz) zulässig.
- 3 Innerhalb der R-Area sind Flugbewegungen an einer vom BAZL bewilligten Landestelle unter Einhaltung des Artikel 17 der Aussenlandverordnung für mehrere Flugbewegungen zulässig. Für diese mögliche Landestelle muss gemäss Art. 17 Abs. 3 eine verantwortliche Betreiberin oder verantwortlicher Betreiber bestimmt werden. Zudem müssen gemäss Art. 17 Abs. 2 die Nutzerinnen und Nutzer vorgängig gemeinsam ein Sicherheits- und Betriebskonzept an das BAZL einreichen.
- 4 Alle Aussenlandungen für CAT-Flüge (comercial air transport) im Zusammenhang mit dem WEF 2022 innerhalb der R-Area und ausserhalb der vom BAZL bewilligten Landestelle sind nicht erlaubt.
- 5 Die zu bewilligende Aussenlandestelle für mehrere Flugbewegungen darf sich nicht oberhalb von 1100 m ü. M befinden und nicht zwischen Tiefencastel und Klosters liegen (siehe beiliegender Kartenausschnitt).

### 6 Karte:



- 7** Für spezielle Flüge (Lawinensprengung etc.) besteht für akkreditierte Piloten / Luftfahrzeuge die Möglichkeit, kurzfristig bei der Bewilligungsinstanz (PPR-Stelle) eine Genehmigung zu beantragen. Die Bewilligungsinstanz entscheidet so schnell wie möglich und übermittelt für akzeptierte Flüge eine Missionsnummer und einen Transpondercode.
  - 8** Flugbeschränkung tritt am 20. Mai 2022 / 08.00 Uhr in Kraft und wird spätestens am 28. Mai 2022 / 17.00 Uhr ausser Kraft gesetzt.
-